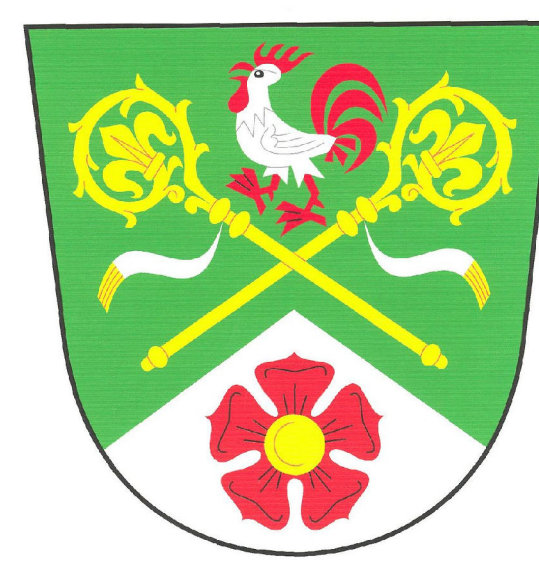


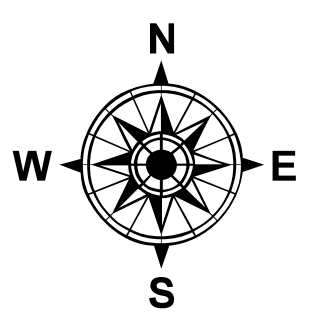
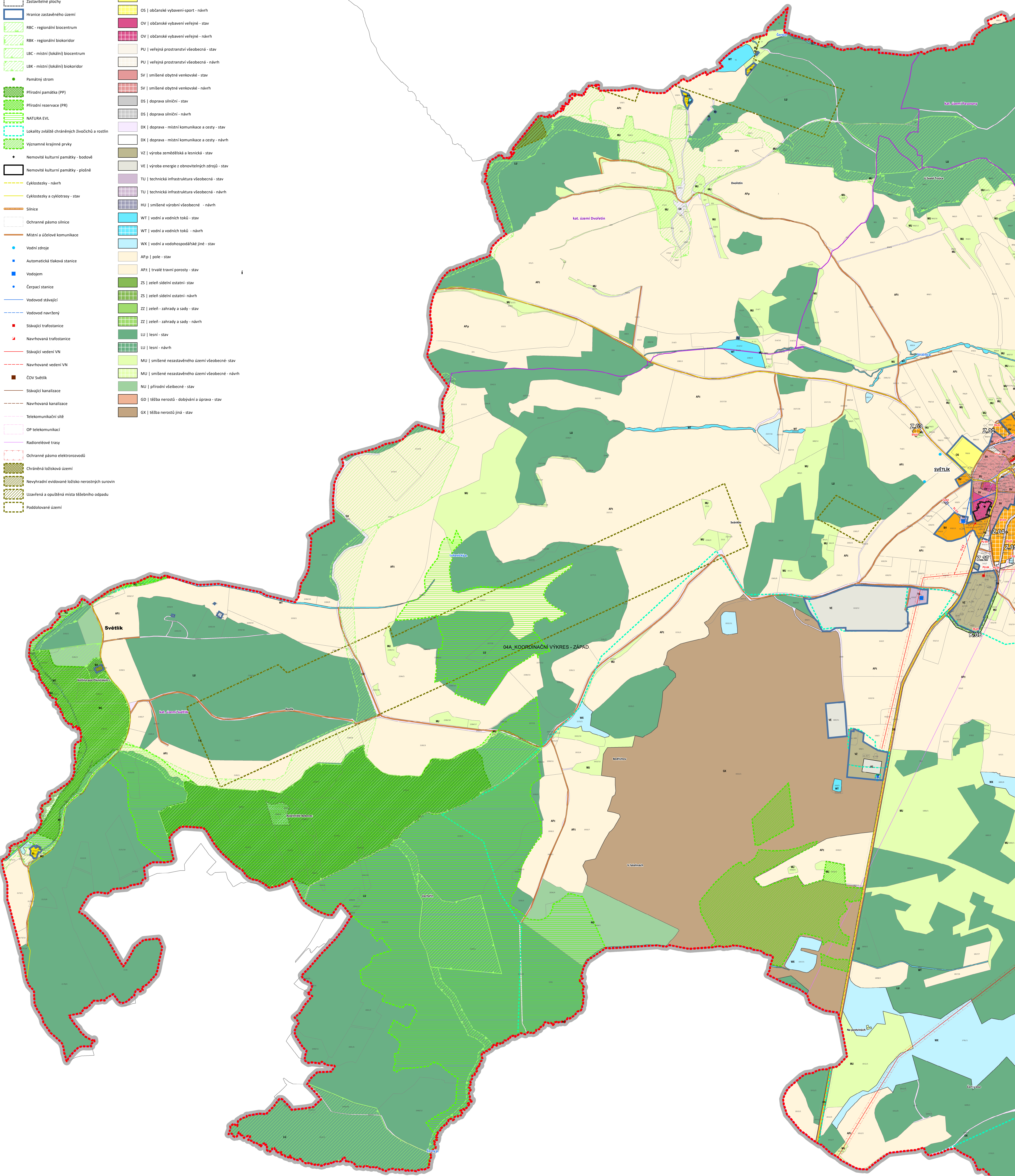
04A_KOORDINAČNÍ VÝKRES - ZÁPAD



Legenda

	Klad listů pro M 1: 5000		PLOCHY S ROZDÍLNÝM ZPŮSOBEM VYUŽITÍ
	Hranice řešeného území změny č. 4		BV bydlení venkovské - stav
	Hranice kat. území		BV bydlení venkovské - návrh
	Území s podmínkou územní studie		BU bydlení všeobecné - stav
	Plochy změn v krajině		RI rekreace individuální - stav
	Plochy přestavby		RI rekreace individuální - návrh
	Zastavitelné plochy		OS občanské vybavení-sport - stav
	Hranice zastavěného území		OS občanské vybavení-sport - návrh
	RBC - regionální biocentrum		OV občanské vybavení veřejné - stav
	RBK - regionální biokoridor		OV občanské vybavení veřejné - návrh
	LBC - místní (lokální) biocentrum		PU veřejná prostranství všeobecná - stav
	LBK - místní (lokální) biokoridor		PU veřejná prostranství všeobecná - návrh
	Památný strom		SV smíšené obytné venkovské - stav
	Přírodní památka (PP)		SV smíšené obytné venkovské - návrh
	Přírodní rezervace (PR)		DS doprava silniční - stav
	NATURA EVL		DS doprava silniční - návrh
	Lokality zvláště chráněných živočichů a rostlin		DX doprava - místní komunikace a cesty - stav
	Významné krajinné prvky		DX doprava - místní komunikace a cesty - návrh
	Nemovité kulturní památky - bodové		VZ výroba zemědělská a lesnická - stav
	Nemovité kulturní památky - plošné		VE výroba energie z obnovitelných zdrojů - stav
	Cyklotesty - návrh		TU technická infrastruktura všeobecná - stav
	Cyklotesty a cyklotrasy - stav		TU technická infrastruktura všeobecná - návrh
	Silnice		HU smíšené výrobní všeobecné - návrh
	Ochranné pásmo silnice		WT vodní a vodních toků - stav
	Místní a účelové komunikace		WT vodní a vodních toků - návrh
	Vodní zdroje		WX vodní a vodohospodářské jiné - stav
	Automatická tlaková stanice		APp pole - stav
	Vodojem		APt trvalé travní porosty - stav
	Čerpací stanice		ZS zeleň sídelní ostatní - stav
	Vodovod stávající		ZS zeleň sídelní ostatní - návrh
	Vodovod navrhovaný		ZZ zeleň - zahrady a sady - stav
	Stávající trafostanice		ZZ zeleň - zahrady a sady - návrh
	Navrhovaná trafostanice		LU lesní - stav
	Stávající vedení VN		LU lesní - návrh
	Navrhované vedení VN		MU smíšené nezastavěného území všeobecné - stav
	ČOV světlík		MU smíšené nezastavěného území všeobecné - návrh
	Stávající kanalizace		NU přírodní všeobecné - stav
	Navrhovaná kanalizace		NU přírodní všeobecné - návrh
	Telekomunikační síť		GD těžba nerostů - dobovyání a úprava - stav
	OP telekomunikací		GD těžba nerostů - dobovyání a úprava - návrh
	Radioreléové trasy		GX těžba nerostů jiná - stav
	Ochranné pásmo elektronozvodů		GX těžba nerostů jiná - návrh
	Chráněná ložisková území		
	Nevýhradní evidované ložisko nerostových surovin		
	Uzávěřená a opuštěná místa těžebního odpadu		
	Poddolované území		

Hořice na Šumavě



ZÁZNAM O ÚČINNOSTI

Požadové číslo poslední změny:	Požtovatel	Správní orgán, který UP vydal
4	Obecní úřad Světlík	Zastupitelstvo obce Světlík

Datum vydání:
27.6.2024

Datum nabytí účinnosti:
15.8.2024

ING. ARCH. NAEDI BOČEK osoba způsobilá k právním úkonům průkaz číslo 4285/2019	ING. ARCH. RADEK BOČEK osoba způsobilá k právním úkonům průkaz číslo 4285/2019	MICHAL ZAHORÁK osoba způsobilá k právním úkonům průkaz číslo 4285/2019
--	--	--

ING. ARCH. NAEDI BOČEK osoba způsobilá k právním úkonům průkaz číslo 4285/2019	ING. ARCH. RADEK BOČEK osoba způsobilá k právním úkonům průkaz číslo 4285/2019	MICHAL ZAHORÁK osoba způsobilá k právním úkonům průkaz číslo 4285/2019
ING. ARCH. MARTIN JIROVSKÝ, PH.D. osoba způsobilá k právním úkonům průkaz číslo 4285/2019	ING. HANA PEŠKOVÁ, DRH s.r.o. osoba způsobilá k právním úkonům průkaz číslo 4285/2019	ING. ARCH. RADEK BOČEK osoba způsobilá k právním úkonům průkaz číslo 4285/2019

**ÚPLNÉ ZNĚNÍ ÚZEMNÍHO PLÁNU SVĚTLÍK
PO VYDÁNÍ ZMĚNY Č. 1, 2, 3 A 4
04A_KOORDINAČNÍ VÝKRES - ZÁPAD**

Frymburk

Matfák